

01 くらうち のぞみ
倉内 希望 大阪芸術大学 美術学科 油画コース



01-1 「夕日と海」

■略歴

2011年 大阪芸術大学美術学科 入学
現在、大阪芸術大学美術学科油画コース 在学中

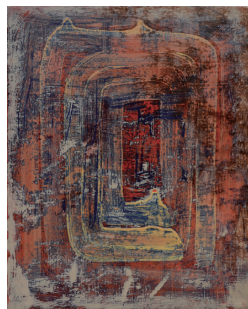
■出品作品

01-1 夕日と海

油彩、キャンバス
318×410mm
2013年

最低入札価格 5,000円

02 やました みか
山下 三佳 大阪芸術大学 美術学科 油画コース



02-1 「表情」

■略歴

2011年 大阪芸術大学美術学科 入学
現在、大阪芸術大学美術学科油画コース 在学中

■出品作品

02-1 表情

油彩、綿布、パネル
270×230mm
2013年

最低入札価格 8,000円

03 かいとう ななこ
開藤 菜々子 大阪芸術大学 美術学科 日本画コース



03-2 「青の鳥Ⅱ」

■略歴

1990年 東京都の江戸川区に生まれる
2006年 大阪府立港南造形高等学校 入学
2010年 大阪芸術大学美術学科 入学
現在、大阪芸術大学美術学科日本画コース 在学中

■出品作品

03-1 青の鳥Ⅰ

水干絵具、桐
φ265mm
2013年

最低入札価格 3,000円

03-3 青の鳥Ⅲ

水干絵具、桐
φ265mm
2013年

最低入札価格 3,000円

03-5 青の鳥Ⅴ

水干絵具、桐
φ265mm
2013年

最低入札価格 3,000円

03-2 青の鳥Ⅱ

水干絵具、桐
φ265mm
2013年

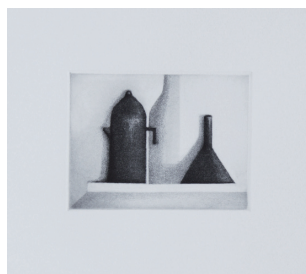
最低入札価格 3,000円

03-4 青の鳥Ⅳ

水干絵具、桐
φ265mm
2013年

最低入札価格 3,000円

04 い すんひ
李昇禧 大阪芸術大学 美術学科 版画コース



04-1 「静物Ⅱ」

■略歴

2010年 大阪美術専門学校 入学
2012年 大阪美術専門学校 卒業
大阪芸術大学美術学科 3年次編入学
現在、大阪芸術大学美術学科版画コース 在学中

■出品作品

04-1 静物Ⅱ

アクアチント、ハーネミュール紙
112×146mm
2013年

最低入札価格 6,000円

05 ふくおか ひろし
福岡 寛 大阪芸術大学 美術学科 彫刻コース



05-1 「大山津見神」

■略歴

2008年 奈良県立桜井高等学校 卒業
陸上自衛隊 入隊
2010年 陸上自衛隊 任満了退職
2011年 大阪芸術大学美術学科 入学
現在、大阪芸術大学美術学科彫刻コース 在学中

■出品作品

05-1 大山津見神

粘土原型、樹脂
エアブラシによる彩色(タミヤカラー)
300×300×200mm
2013年

最低入札価格 5,000円

05-3 火之迦具土神

粘土原型、樹脂
エアブラシによる彩色(タミヤカラー)
300×250×150mm
2013年

最低入札価格 20,000円

02-2 百足女郎

粘土原型、樹脂
エアブラシによる彩色(タミヤカラー)
250×250×300mm
2013年

最低入札価格 5,000円

06 きたむら ちせ
北村 知世 大阪芸術大学 工芸学科 金属工芸コース



06-1「私のなかみ」(右の写真は開いた状態)

■略歴

2011年 大阪市立工芸高等学校 卒業
大阪芸術大学工芸学科 入学
現在、大阪芸術大学工芸学科金属工芸コース 在学中

■出品作品

06-1 私のなかみ

打ち出し、ロウ付け、腐食、真鍮板、銅板
190×90×32mm
2013年

最低入札価格 50,000円

07 すぎもと ゆい
杉本 唯 大阪芸術大学 工芸学科 金属工芸コース



07-1「どんぐりころころ」

■略歴

2011年 大阪芸術大学工芸学科 入学
2013年 大阪芸術大学工芸学科3回生展
「Craft 11 自分展」(大阪芸術大学体育館ギャラリー)
現在、大阪芸術大学工芸学科金属工芸コース 在学中

■出品作品

07-1 どんぐりころころ

鍛金、打ち出し、キャスト、銅、ブロンズ
175×150×90mm
2013年

最低入札価格 30,000円

08 おおた ようこ
太田 陽子 大阪芸術大学 工芸学科 陶芸コース



08-1「飾卓」(2点組)

■略歴

2010年 大阪芸術大学工芸学科 入学
2012年 「ヒゲソウ」
(大阪芸術大学体育館ギャラリー)
「放出/花展ハナテン」
(大阪芸術大学体育館ギャラリー)
2013年 大阪芸術大学工芸学科陶芸コース3回生展
「せらMIX」(ギャラリー白/大阪、大阪芸術大学
体育館ギャラリー)
「おはなしのくに」
(大阪芸術大学体育館ギャラリー)
「イカサマカイ」
(大阪芸術大学体育館ギャラリー)
現在、大阪芸術大学工芸学科陶芸コース 在学中

■出品作品

08-1 飾卓

型成形、手びねり、陶
各 40×240×200mm
2013年

最低入札価格 10,000円 (2点組)

09 こうだ ちさと
甲田 千智 大阪芸術大学大学院 芸術研究科芸術制作専攻(工芸)



09-1「笑い猫」(3点組)

■略歴

2010年 「第2回高円宮殿下記念根付コンペティション記念展」
(特別優秀賞)(大阪芸術大学ほたるまちキャンパス)
2011年 「第3回高円宮殿下記念根付コンペティション記念展」
(アイデア賞)(大阪芸術大学ほたるまちキャンパス)
2012年 「第4回高円宮殿下記念根付コンペティション記念展」
(学長賞)(大阪芸術大学ほたるまちキャンパス)
2013年 大阪芸術大学工芸学科ガラス工芸コース 卒業
大阪芸術大学大学院芸術研究科入学
現在、大阪芸術大学大学院
芸術研究科芸術制作専攻(工芸) 在学中

■出品作品

09-1 笑い猫

キルンワーク、バーナーワーク、ガラス
100×100×140mm (写真右)
100×90×120mm (写真中)
100×100×120mm (写真左)
2012年

最低入札価格 25,000円 (3点組)

10 ふじわら あいの
藤原 愛乃 大阪芸術大学 工芸学科 テキスタイル・染織コース



10-1「向日葵」

■略歴

2011年 大阪芸術大学工芸学科 入学
現在、大阪芸術大学工芸学科テキスタイル・染織コース 在学中

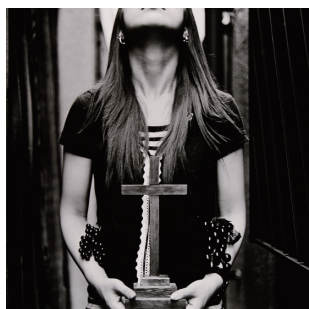
■出品作品

10-1 向日葵

経緋、綿
1740×1252mm
2013年

最低入札価格 60,000円

11 あずまい さき 東井 佐紀 大阪芸術大学 写真学科



11-1「神に創られた世界」

■略歴

2010年 大阪芸術大学写真学科 入学
 2011年 「2011 大阪芸術大学写真学科選抜展 NEXT」
 (ニコンサロンbis大阪)
 現在、大阪芸術大学写真学科 在学中

■出品作品

11-1 神に創られた世界

ゼラチンシルバープリント、パラिता紙
 450×450mm
 2011年

最低入札価格 35,000円

11-2 神に創られた世界

ゼラチンシルバープリント、パラिता紙
 450×450mm
 2011年

最低入札価格 35,000円

12 きだ さとし 喜田 聡 大阪芸術大学 写真学科



12-1「Light flower」

■略歴

2011年 大阪芸術大学写真学科 入学
 2012年 「第3回近畿写真学科ディベロッピング展」
 (海岸通ギャラリー・CASO/大阪)
 2013年 「第4回近畿写真学科ディベロッピング展」
 (海岸通ギャラリー・CASO/大阪)
 「2013 大阪芸術大学写真学科選抜展 NEXT」
 (ニコンサロンbis大阪) 出品予定

現在、大阪芸術大学写真学科 在学中

■出品作品

12-1 Light flower

インクジェットプリント(顔料)
 200×290mm
 2013年

最低入札価格 8,000円

12-3 螺旋

インクジェットプリント(顔料)
 290×200mm
 2013年

最低入札価格 8,000円

12-2 Light flower

インクジェットプリント(顔料)
 290×290mm
 2013年

最低入札価格 8,000円

12-4 blue

インクジェットプリント(顔料)
 200×290mm
 2013年

最低入札価格 8,000円

13 きたうら みずき 北浦 瑞季 大阪芸術大学 写真学科



13-1「よりみち」

■略歴

2011年 大阪芸術大学写真学科 入学
 2013年 写真学科2回生展(大阪芸術大学体育館ギャラリー)
 「11人の王さま展」
 (大阪芸術大学体育館ギャラリー)
 「第4回近畿写真学科ディベロッピング展」
 (海岸通ギャラリー・CASO/大阪)

現在、大阪芸術大学写真学科 在学中

■出品作品

13-1～6

よりみち

ゼラチンシルバープリント、パラिता紙
 190×291mm
 2013年

最低入札価格 各 15,000円

14 たかき けい 高木 恵 大阪芸術大学 写真学科



14-5「天王寺動物園」

■略歴

2011年 大阪芸術大学写真学科 入学
 2013年 「第4回近畿写真学科ディベロッピング展」
 (海岸通ギャラリー・CASO/大阪)

現在、大阪芸術大学写真学科 在学中

■出品作品

14-1～6

天王寺動物園

ゼラチンシルバープリント、パラिता紙
 189×291mm または 291×189mm
 2012年

最低入札価格 各 15,000円

15 ただの ひろゆき 只野 寛享 大阪芸術大学 写真学科



15-3「名残猫」

■略歴

2011年 「第23回日中交流作品」(大阪芸術大学展示ホール)
 現在、大阪芸術大学写真学科 在学中

■出品作品

15-1 名残猫

ゼラチンシルバープリント、パラिता紙
 248×332mm
 2012年

最低入札価格 30,000円

15-3 名残猫

ゼラチンシルバープリント、パラिता紙
 248×332mm
 2012年

最低入札価格 30,000円

15-2 名残猫

ゼラチンシルバープリント、パラिता紙
 248×332mm
 2012年

最低入札価格 30,000円

16 北尾 彩乃

きたお あやの

大阪芸術大学 キャラクター造形学科



16-1「少女 f.」

■略歴

2011年 好文学園女子高等学校 卒業
大阪芸術大学キャラクター造形学科 入学
現在、大阪芸術大学キャラクター造形学科 在学中

■出品作品

16-1 少女 f.

デジタル(SAI, photoshop)、製図用インク
364×257mm
2013年

最低入札価格 3,000円

16-2 卒業少女。

デジタル(SAI, photoshop)、製図用インク
364×257mm
2013年

最低入札価格 3,000円

18 辻本 葵

つじもと あおい

大阪芸術大学 キャラクター造形学科



18-1「ランチュウの涙」

■略歴

2013年「11人の王さま展」
(大阪芸術大学体育館ギャラリー)
「Kafka Mode展」
(モノカフェ ワヲン/大阪)
現在、大阪芸術大学キャラクター造形学科 在学中

■出品作品

18-1 ランチュウの涙

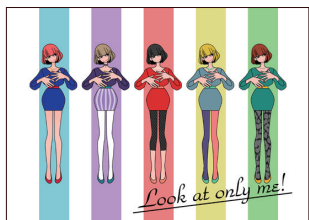
デジタル(photoshop)、光沢紙
297×210mm
2013年

最低入札価格 2,000円

20 野村 渚

のむら なぎさ

大阪芸術大学 キャラクター造形学科



20-1「Look at only me!」

■略歴

2010年 鹿児島県立加世田高等学校卒業
大阪芸術大学キャラクター造形学科 入学
2012年「すっぱい青春展」(スペースふうら/大阪)
現在、大阪芸術大学キャラクター造形学科 在学中

■出品作品

20-1 Look at only me!

デジタル(SAI, Photoshop)
210×297mm
2013年

最低入札価格 2,500円

17 諏佐 綾乃

すさ あやの

大阪芸術大学 キャラクター造形学科



17-1「じかん」

■略歴

2012年「すっぱい青春展」(スペースふうら/大阪)
「京都アートフェスタ artDive #7」
(京都市勤業館みやこめッセ)
「東京デザイナーズウィーク」にてイラスト展示
「第7回学生とパロン吉元のキャラクターアート展」
(優秀賞)(大阪芸術大学展示ホール)
11月「新潮社 月刊コミック@パンチ漫画賞」
(奨励賞+審査員特別賞)
「ATCシーサイドアートフェス関西芸術系学校対抗
似顔絵バトル」(優勝)
(アジア太平洋トレードセンター/大阪)
『pixiv girls collection 2012』イラスト掲載
2013年 fantastick表参道店(東京)にて
壁面アートイラスト担当およびグッズ販売
新潮社『月刊コミック@パンチ』7月号に読切漫画
「wicca」掲載
アースミュージック&エコロジーのweiboにて
4コマ漫画配信

現在、大阪芸術大学キャラクター造形学科 在学中

■出品作品

17-1 じかん

水彩
157×222mm
2013年

最低入札価格 4,000円

17-2 nemui

アナログ描画にデジタル彩色
210×297mm
2013年

最低入札価格 2,500円

17-3 すしゆめ

水彩
209×142mm
2013年

最低入札価格 4,000円

17-4 天国にないもの

アナログ描画にデジタル彩色
297×210mm
2013年

最低入札価格 2,500円

19 鞆 ちよ

とも

大阪芸術大学 キャラクター造形学科



19-1「ひととき」

■略歴

2010年「第22回「タバコはやめよう!」ポスターコンクール」
(「子どもに無煙環境を」推進協議会主催)(優良賞)
大阪市合同進学説明会リーフレット原画採用
2012年クラウドゲート社「オーダーメイドCOM」にて
イラスト5点制作
「「えんぶれっ!」春の待ち受けイラスト大賞」(佳作)
2013年クラウドゲート社「オーダーメイドCOM」にて
イラスト1点制作
ソーシャルカードゲーム「すぽこんっ!〜萌えよ
麗し乙女」(GMO)にイラスト1点採用
その他、ソーシャルイラスト3点公開予定

現在、大阪芸術大学キャラクター造形学科 在学中

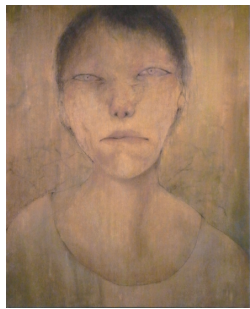
■出品作品

19-1 ひととき

デジタル(photoshop)、つけペン
364×257mm
2013年

最低入札価格 1,500円

21 ながい まどか 永井 麻斗香 大阪芸術大学短期大学部 デザイン美術学科 絵画コース



21-2「無意識の人物像Ⅱ」

■略歴

2012年 大阪芸術大学短期大学部デザイン美術学科 入学
現在、大阪芸術大学短期大学部デザイン美術学科 絵画コース 在学中

■出品作品

21-1 無意識の人物像Ⅰ

油彩、キャンバス
530×455mm
2013年

最低入札価格 3,000円

21-3 無意識の人物像Ⅲ

油彩、キャンバス
530×455mm
2013年

最低入札価格 3,000円

21-2 無意識の人物像Ⅱ

油彩、キャンバス
530×455mm
2013年

最低入札価格 3,000円

22 やまおか ひみか 山岡 飛美可 大阪芸術大学短期大学部 デザイン美術学科 絵画コース



参考作品

■略歴

1994年 香川県に生まれる
2012年 香川県立善通寺第一高等学校デザイン科 卒業
現在、大阪芸術大学短期大学部デザイン美術学科 絵画コース 在学中

■出品作品

22-1 夏

油彩、キャンバス
318×410mm
2013年

最低入札価格 3,000円

22-2 金魚

水干絵具、麻紙、板
550×730mm
2013年

最低入札価格 3,500円

23 たむら まどか 田村 円花 大阪芸術大学短期大学部 デザイン美術学科 版画コース



23-1「どぼん」

■略歴

2011年 「第63回高校展(大阪府高等学校美術・工芸展)」
〈版画部門 奨励賞〉(大阪市立美術館)
2012年 大阪府立港南造形高等学校 卒業
大阪芸術大学短期大学部デザイン美術学科 入学
現在、大阪芸術大学短期大学部デザイン美術学科 版画コース 在学中

■出品作品

23-1 どぼん

シルクスクリーン、紙
577×394mm
2013年

最低入札価格 5,000円

23-2 畳ボード

リトグラフ、紙
490×370mm
2013年

最低入札価格 5,000円

24 つちや うみ 土屋 愁実 大阪芸術大学短期大学部 デザイン美術学科 版画コース



24-1「自我」

■略歴

2009年 「第4回絵画コンテスト〜ぼくとわたしのおかし〜」
(お菓子のデパートよしや主催)〈佳作〉
2010年 「『編集手帳』見出しコンテスト」
(読売新聞大阪本社主催)〈優秀賞〉
大阪市立工芸高等学校 卒業
2012年 大阪芸術大学短期大学部デザイン美術学科 入学
現在、大阪芸術大学短期大学部デザイン美術学科 版画コース 在学中

■出品作品

24-1 自我

リトグラフ、ケント紙
359×275mm
2013年

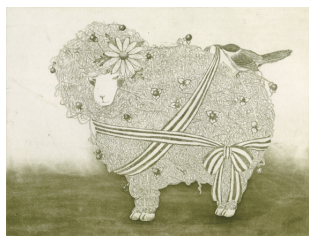
最低入札価格 4,000円

24-2 a growing...

リトグラフ、ケント紙
580×456mm
2013年

最低入札価格 5,000円

25 やの みほこ 矢野 美穂子 大阪芸術大学短期大学部 デザイン美術学科 版画コース



25-3「yamanoko」

■略歴

2011年 「第84回兵庫県小・中・高校絵画展」〈入選〉
2012年 神戸市立兵庫商業高等学校商業科 卒業
大阪芸術大学短期大学部デザイン美術学科 入学
現在、大阪芸術大学短期大学部デザイン美術学科 版画コース 在学中

■出品作品

25-1 ある日

リトグラフ、ケント紙
345×540mm
2013年

最低入札価格 5,000円

25-3 yamanoko

ラインエッチング、アクアチント、ハーネミューレ紙
175×235mm
2013年

最低入札価格 3,000円

25-2 hananoko

ラインエッチング、アクアチント、布
100×120mm
2013年

最低入札価格 2,000円

26 さいとう 齊藤 ねね 大阪美術専門学校 美術・工芸学科 彫金アクセサリー専攻



26-3「Amor」

■略歴

2012年 大阪美術専門学校美術・工芸学科 入学

現在、大阪美術専門学校美術・工芸学科
彫金アクセサリー専攻 在学中

■出品作品

26-1 Heart in

より線、銅、真鍮
3×20×20mm
2013年

最低入札価格 2,400円

26-2 a circle

溶接、鉄、ガラス
400×350×350mm
2013年

最低入札価格 3,000円

26-3 Amor

ロウ付け、洋白、真鍮、樹脂
4×25×25mm
2012年

最低入札価格 2,400円

26-5 Angel

ロストワックス、ブロンズ、銀
5×20×20mm
2013年

最低入札価格 1,800円

26-4 Love in moon

象嵌、銅、洋白、真鍮
1.2×30×25mm
2012年

最低入札価格 2,000円

27 くわはた みなみ 桑畑 美波 大阪美術専門学校 キャラクター造形学科 漫画専攻



27-1「花占い」

■略歴

2012年 大阪美術専門学校キャラクター造形学科 入学

現在、大阪美術専門学校キャラクター造形学科
漫画専攻 在学中

■出品作品

27-1 花占い

アクリルガッシュ、色鉛筆、ケント紙
364×257mm
2013年

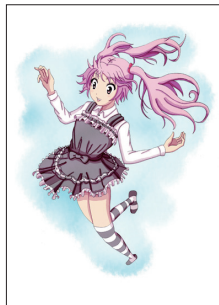
最低入札価格 1,000円

27-2 青の幻想

デジタル(SAI)
297×210mm
2013年

最低入札価格 500円

28 いいだ ゆうすけ 飯田 悠介 大阪美術専門学校 キャラクター造形学科 アニメーション専攻



28-1「ジャンプ!!」

■略歴

2012年 大阪美術専門学校キャラクター造形学科 入学

現在、大阪美術専門学校キャラクター造形学科
アニメーション専攻 在学中

■出品作品

28-1 ジャンプ!!

デジタル(SAI)
297×210mm
2013年

最低入札価格 500円

29 はまもと さくら 濱本 さくら 大阪美術専門学校 総合デザイン学科 イラストレーション専攻



29-1「不思議の国のアリス」(4点組)

■出品作品

29-1 不思議の国のアリス

コピック、イラストボード
各364×257mm
2013年

最低入札価格 8,000円 (4点組)

■略歴

2012年 大阪府立港高等学校 卒業

大阪美術専門学校総合デザイン学科 入学

現在、大阪美術専門学校総合デザイン学科
イラストレーション専攻 在学中

30 もり はるか 森 春花 大阪美術専門学校 総合アート学科 プリントメイキング専攻



30-1「ポーラちゃん」

■略歴

2013年 和歌山県立新翔高等学校 卒業

大阪美術専門学校総合アート学科 入学

現在、大阪美術専門学校総合アート学科
プリントメイキング専攻 在学中

■出品作品

30-1 ポーラちゃん

シルクスクリーン、紙
255×255mm
2013年

最低入札価格 2,000円

30-3 昼の夜道

モノタイプ、紙
275×290mm
2013年

最低入札価格 2,000円

30-2 歌姫

シルクスクリーン、紙
430×300mm
2013年

最低入札価格 2,000円

■教員作品

31 もりい ひろはる
森井 宏青 大阪芸術大学 美術学科 講師



31-1「ノルウェイ あそび」

■略歴

- 1996年 大阪芸術大学美術専攻科 修了
- 2003年 東京藝術大学大学院修士課程 修了
- 2011年 文化庁・新進芸術家海外派遣制度でフィンランドに留学
グループ展(ギャラリーパルス/ノルウェイ)
個展(フィンランド)
「タンペレ・アートフェア」(フィンランド)
- 2012年 「タイデ・アートヌーティラ美術展2012」出品(フィンランド)
- 2013年 「タイデ・アートヌーティラ美術展2013」キュレーション(フィンランド)
個展(ギャラリー島田/神戸、ギャラリーb.TOKYO/東京)

現在、大阪芸術大学美術学科 講師

■出品作品

31-1 ノルウェイ あそび

アラビアゴム、アクリル
150×225mm
2013年

販売提示価格 70,000円

32 いせき かずよ
井関 和代 大阪芸術大学 工芸学科 教授



32-1「ショール」

■略歴

- 1970年 大阪芸術大学美術学科 卒業
- 2000年 大阪芸術大学大学院芸術文化学(論文)博士取得
- 1992年 「天展」(特別大賞(グランプリ))
「大阪工芸展」(大阪府知事賞)
「大阪工芸展」(大阪市教育委員長賞)
- 1994年 「大阪工芸展」(大阪市教育委員長賞)
- 1995年 「大阪工芸展」(大阪市長賞)
- 2000年 個展(大丸梅田店/大阪)
- 2001年 大阪府工芸功労者表彰
- 2002年 個展(大丸梅田店/大阪)
- 2004年 個展(銀座和光アートサロン/東京)
個展(大丸梅田店/大阪)
- 2006年 個展(銀座和光アートサロン/東京)
個展(大丸梅田店/大阪)

現在、大阪芸術大学工芸学科 教授

■出品作品

32-1 ショール

平織、絹
620×1700mm
2010年

販売提示価格 25,000円

33 さと ひろふみ
里 博文 大阪芸術大学 通信教育部写真学科 准教授



33-1「東北の森へ」

■略歴

- 1973年 英国 ダラム大学心理学部 留学
- 1974年 神戸学院大学法学部 卒業
- 2001年 米国 アリゾナ大学芸術学部修士課程 修了
MFA(芸術学修士)

現在、大阪芸術大学通信教育部写真学科 准教授

■出品作品

33-1 東北の森へ

銀塩ガラス湿板
200×250mm
2012年

販売提示価格 30,000円

34 かわだ うしお
川田 潮 大阪芸術大学 キャラクター造形学科 准教授



34-1「穂竜〜HORRYU〜」

■略歴

- 1986年 「第20回小学館新人コミック大賞・青年部門」(入選)
- 2006年 現創美術協会「第32回現創展」(入選)
- 2007年 現創美術協会「第33回現創展」(佳作)
- 2008年 現創美術協会「第34回現創展」(新人賞)
- 2013年 『マンガでわかる!ピンポンパールの育て方』(エムビーエー)出版

現在、大阪芸術大学キャラクター造形学科 准教授

■出品作品

34-1 穂竜〜HORRYU〜

透明水彩絵具、ワトソン紙
312×212mm
2013年

販売提示価格 30,000円

35 ふじた しげとし
藤田 茂敏 大阪芸術大学短期大学部 デザイン美術学科 講師



35-1「美子(よしこ)ちゃん
ディフォルメフィギュア

■略歴

- 1970年 岐阜県に生まれる
幼少よりマンガ、アニメ、模型に親しむ
- 1988年 岐阜県立加納高等学校美術科 卒業
- 1991年 東京デザイナー学院名古屋校(現:名古屋デザイナー学院)グラフィックデザイン学部 卒業
- 1995年 デザイン事務所勤務、フリーランスのイラストレーターを経て、代々木アニメーション学院名古屋校 常任講師となる
- 1996年 「ワンダーフェスティバル」に出展し、作品を発表し始める
- 2004年 代々木アニメーション学院東京校フィギュア科常任講師となる
- 2005年 常任講師をしながら、商業原型師として活動を開始
- 2009年 『フィギュアの作り方①②』(グラフィック社)出版
- 2010年 フリーランスの原型師として活動を開始

現在、大阪芸術大学短期大学部デザイン美術学科 講師

■出品作品

35-1 「美子(よしこ)ちゃん
ディフォルメフィギュア

ポリエステルパテによる原型
レジンキャスト、合成樹脂塗料による彩色
100×85×85mm
2013年

販売提示価格 30,000円

36 いとう ひとし
伊藤 均 大阪美術専門学校 総合アート学科 教授



36-1「青海波・丹彩 長皿」

■略歴

- 1974年 大阪芸術大学工芸学科陶芸専攻 卒業
- 主な個展:
1900年 ギャラリーマロニエ(京都)(1991、92、93、2005年)
- 1994年 集雅堂ギャラリー(大阪)(1995、96、97年)
- 1999年 シティギャラリー(大阪)(2001年)
- 2001年 目黒陶芸館(四日市)(2003年)
- 2006年 GALLERYはねうさぎ(京都)(2010年)
- 2008年 天野画廊(大阪)(2009、12年)

- 主なグループ展:
1986年 「走泥社展」(京都市美術館)(1998年まで毎年)
- 2007年 「フタのある形 part I」(多治見市文化工房 ギャラリーヴォイス)
- 2008年 「京都アートフェア 2008」(京都市勧業館みやこめっせ)(2010、11年)
「トッテのある形」(多治見市文化工房 ギャラリーヴォイス)
- 2009年 「gallerism 2009」(大阪府立現代美術センター)
- 2010年 「フタのある形 part II」(多治見市文化工房 ギャラリーヴォイス)
- 2011年 「七夕の箱 exhibition 100人の作家と作品展」(福島県立美術館ほか)
- 2012年 「七人の視点「元走泥社同人の今」」(ジェイトリップアートギャラリー/東京)
「わんの形」(多治見市文化工房 ギャラリーヴォイス)
- 2013年 「日本と済州 海を越えたやきしめの造形美」(天野画廊/大阪)

現在、大阪美術専門学校総合アート学科 教授

■出品作品

36-1 青海波・丹彩 長皿

型起こし成形、磁器土
50×725×250mm
2013年

販売提示価格 90,000円