

No.1



とくおのひとし(やぶしょうこ なかのともみ)
徳尾野 仁(藪 晶子 中野 友美) 共同制作

天地—ametsuchi—

アクリル、ガラス玉、LED
立体 1800mm×1100mm×1100mm
2010年制作

説明

平城遷都1300年祭「光の作品展」へ出品の際制作した作品です。その際、奈良には歴史ある建物が多くあり、その歴史を真っ直ぐに立つ柱から強く感じとり、光の柱をテーマにしました。ハーフミラーを使用し照明の天井と床・柱部分が反射を繰り返し照明の中に無限の空間を作り出します。基本的には屋内での使用が好ましいですが、屋外での使用も可能となっております。大きな作品ですので土台とセットですが組み立ての工程があります。

略歴

徳尾野 仁
2008年 大阪芸術大学デザイン学科 入学
2010年 天地(奈良平城遷都1300年祭「光の作品展」審査員特別賞)

最低入札金額 100,000円

No.2



まつもと ゆい
松本 唯

aroma candle holder

アルミニウム
立体 120mm×70mm×70mm
2011年制作

説明

「いつもの空間を少し特別に」普段使っているアロマキャンドルも、このホルダーに入れると様々な表情を見せてくれます。花の精油から作られるアロマキャンドル。その香りに誘われる蝶と周囲の花々をイメージし、制作致しました。

略歴

2008年 大阪芸術大学デザイン学科 入学

最低入札金額 30,000円

No.3



さかじょう なおき
阪上 直樹

竹林

木、竹ひご、木工
立体 300mm×300mm×300mm
2011年制作

説明

木材で竹ひごを挟むだけのシンプルな構造で素材の特性を活かしたスツール。竹は成長が早く定期的に伐採せねばならないので環境への負担が少ない。さらに重量も軽く誰でも持ち運びができる。和の空間に小さな竹林を取り込んだ。

略歴

2009年 大阪芸術大学デザイン学科 入学

最低入札価格 20,000円

No.4



とだ ももこ
戸田 桃子

minamo

鉄、アクリル、木、電球、ソケット、コード、水
立体 1100mm×450mm×450mm
2010年制作

説明

minamoは本物の水を使用した照明作品です。一見すると薄い円盤が浮いている様に見えますが、近づいてみると水面のゆらぎが床面に投影されています。この作品は奈良で行われた平城遷都1300年祭「平城宮光の作品展」に於いて準グランプリを受賞しました。

略歴

2009年 大阪芸術大学デザイン学科 入学

最低入札価格 80,000円

No.5



あくたがわ よしつぐ
芥川 佳世

1/10 スツール

鉄、ウレタン、木
立体 430mm×350mm×350mm
2011年制作

説明

1/10スツールは組み立て式のスツールで分解時には360×360×45のフラットバックに収まるようになっています。それによって運搬時にスペースをとらず、環境保全と安価での提供が可能です。

略歴

2010年 大阪芸術大学デザイン学科 入学

最低入札価格 10,000円

No.6



いぐち ともゆき
井口 知幸

Ratio

鉄、ウレタン、木
立体 400mm×640mm×400mm
2011年制作

説明

ソファーと同じ比率で、オットマンとしての動きや、スツールとして使用できるようにしました。この造形では、新たな曲線や、ものを付け足すのではなく、黄金比から削り出すことで美しい造形ができるのではないかと思います。

略歴

2010年 大阪芸術大学デザイン学科 入学

最低入札価格 10,000円

No.8



かめい あすか
亀井 あす香

わか菜

画用紙、アクリルガッシュ
平面 410mm×290mm
2010年制作

説明

キャラクターアート
テーマは「理想の自分像」理想の自分のキャラクターわか菜と今の自分を描きました。少しずつでもそのわか菜に近付けられればという気持ちを込めました。

略歴

2007年 大阪芸術大学キャラクター造形学科 入学

最低入札価格 10,000円

No.9



きら ゆか
吉良 有加

儂い想い

画用紙、透明水彩
平面 410mm×290mm
2010年制作

説明

キャラクターアート
時を超えても あなたを想い続けます。

略歴

2007年 大阪芸術大学キャラクター造形学科 入学

最低入札価格 10,000円



No.10

うらおか ゆう
浦岡 優

アラビアンナイト

漫画、ペン、トーン
平面 410mm×290mm
2010年制作

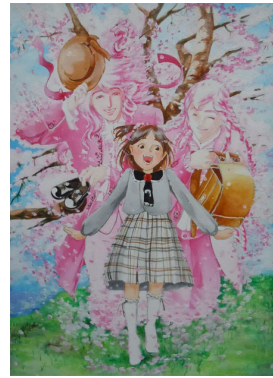
説明

キャラクターアート
ランプから魔人がでてくるところ。

略歴

2007年 大阪芸術大学キャラクター造形学科 入学

最低入札金額 10,000円



No.11

しもじ あきよ
下地 明代

桜組 新一年生

画用紙、水彩
平面 410mm×290mm
2010年制作

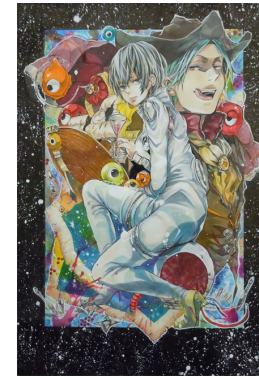
説明

キャラクターアート
桜の木の妖精が新一年生を祝福してくれています。

略歴

2007年 大阪芸術大学キャラクター造形学科 入学

最低入札金額 10,000円



No.12

かたおか あやの
片岡 彩乃

宇宙飛行士

水彩、コピック
平面 410mm×290mm
2009年制作

説明

キャラクターアート
宇宙をイメージして制作しました。

略歴

2009年 大阪芸術大学キャラクター造形学科 入学

最低入札価格 10,000円



No.13

つつい さとこ
筒井 聡子

モダンパフェ

画用紙、透明水彩、色えんぴつ
平面 410mm×290mm
2009年制作

説明

キャラクターアート
自分の好きな要素を1枚にまとめました。

略歴

2009年 大阪芸術大学キャラクター造形学科 入学

最低入札価格 10,000円



No.14

うまやはら まきこ
馬屋原 蒔子

Cafe Bulbul

画用紙、アクリル水彩
平面 410mm×290mm
2010年制作

説明

キャラクターアート
アットホームな喫茶店をイメージしました。

略歴

2010年 大阪芸術大学キャラクター造形学科 入学

最低入札価格 10,000円



No.15

おくだ あゆみ
奥田 あゆみ

真夜中配達員

画用紙、カラーインク、アクリルガッシュ、筆ペン
平面 410mm×290mm
2010年制作

説明

キャラクターアート
カラーインクの青色が好きで、それをたくさん使えて楽しかったです。自分らしい作品を目標に描きました。

略歴

2010年 大阪芸術大学キャラクター造形学科 入学

最低入札価格 10,000円



No.16

しばた かな
柴田 香菜

cheerio!

画用紙、コピック
平面 410mm×290mm
2010年制作

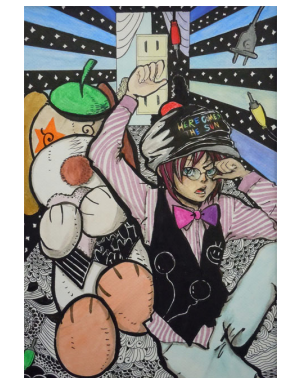
説明

キャラクターアート
異国の雰囲気の中に、日本人の女の子が一人だけ混ざっている。というイメージを基に制作しました。

略歴

2010年 大阪芸術大学キャラクター造形学科 入学

最低入札価格 10,000円



No.17

みやくほ なおこ
宮久保 直子

HERE COMES THE SUN

画用紙、コピック、水彩用えんぴつ
平面 410mm×290mm
2010年制作

説明

キャラクターアート
ビートルズの楽曲『HERE COMES THE SUN』からイメージをして制作しました。

略歴

2010年 大阪芸術大学キャラクター造形学科 入学

最低入札価格 10,000円



No.21

いとう めぐみ
伊藤 恵

「the Box - I」

平面 758mm×570mm
ケント紙、リトグラフ
2010年制作

説明

箱から落ちる箱で不安定なかんじを表現しました。
誰もが心に抱える不安や葛藤など弱さをテーマとし、
「箱」に見立てて作品を作りました。

略歴

2009年 大阪芸術大学短期大学部デザイン美術学科 入学

最低入札金額 15,000円



No.22

おおたに ゆか
大谷 由佳

星空の海

平面 525mm×410mm
ワトソン紙、アクリルガッシュ、水彩
2010年制作

説明

星座と人魚のお話です。

略歴

2009年 大阪芸術大学短期大学部デザイン美術学科 入学

最低入札金額 3,000円



No.23

おおとも みゆき
大友 美幸

繰り返し 惹かれあう

平面 650mm×530mm
Oil on canvas、油画
2010年制作

説明

暗い海の底、誰にも邪魔されずに
投げた物はやがて惹かれあい溶けあう
それらは衰えに気付かないまま、朽ちていって
しまう

略歴

2009年 大阪芸術大学短期大学部デザイン美術学科 入学
2011年 大阪芸術大学美術学科3年次編入予定

最低入札金額 30,000円



No.24

おくの さき
奥野 咲稀

犬の口角

立体 250mm×300mm×160mm
陶、板作り
2011年制作

説明

三層によって歯、歯茎、唇と釉薬を使って区別して
犬の口角を自分の視点から表現し制作しました。
口角の表情を楽しんでもらえればと思います。

略歴

2009年 大阪芸術大学短期大学部デザイン美術学科 入学

最低入札価格 10,000円



No.25

ほそかわ めぐみ
細川 芽久美

澄んだ時間の記録

平面 275mm×275mm
綿布に石膏地、水彩画
2011年制作

説明

漠然とした感情だけで生きる少女をイメージ
しました。
淡い色を何層も乗せて、澄みきった世界を表現
しています。

略歴

2009年 大阪芸術大学短期大学部デザイン美術学科 入学

最低入札価格 10,000円



No.26

はらの はるか
原野 春香

音の華

平面 439mm×363mm
ワトソン紙、不透明水彩、水彩、コラーージュ
2011年制作

説明

悲しい気持ちの時に音楽を聴くと心が安らぐ
というイメージで描きました。
ト音記号をモチーフにした音の華のハートの
部分は自分の心です。
ト音記号を逆にしたのは悲しい気持ちを表し
ています。
そこに音楽が流れているように描きました。
白の線は安らぎが広がっていく感じを表しま
した。

略歴

2009年 大阪芸術大学短期大学部デザイン美術学科 入学

最低入札価格 3,000円



No.27

いとう ゆうこ
伊藤 裕子

私を呼ぶ過去からの脱却

平面 455mm×530mm
Oil on canvas、油画
2011年制作

説明

昼間の公園は人気があり楽しいイメージだが
夜になると静かでどこか冷たくて切ない。
誰もが見たことがある風景を使って自己の内
面的心情を表現した。

略歴

2008年 大阪芸術大学短期大学部デザイン美術学科 入学
2010年 大阪芸術大学短期大学部専攻科 入学

最低入札価格 25,000円



No.28

さかい しずか
酒井 静香

「S」-1

平面 454mm×273mm
紙、木製パネル、透明水彩、水彩
2010年制作

説明

女の子と装飾をテーマに、透明感のある
イラストを描きました。
女の子、装飾を含め、一枚のイラストにな
るように構図、アングルを考えました。
透明水彩でしか出来ない綺麗な滲み、発色
になるように心掛けました。

略歴

2008年 大阪芸術大学附属 大阪美術専門学校
デザイン学科 入学
2010年 大阪芸術大学附属 大阪美術専門学校
芸術研究科 入学

最低入札価格 1,000円



No.29

さかい しずか
酒井 静香

「S」-2

平面 454mm×273mm
紙、木製パネル、透明水彩、水彩
2010年制作

説明

女の子と装飾をテーマに、透明感のあるイラストを描きました。女の子、装飾を含め、一枚のイラストになるように構図、アングルを考えました。透明水彩でしか出来ない綺麗な滲み、発色になるように心掛けました。

略歴

2008年 大阪芸術大学附属 大阪美術専門学校
デザイン学科 入学
2010年 大阪芸術大学附属 大阪美術専門学校
芸術研究科 入学

最低入札価格 1,000円



No.30

いぶき みえこ
伊吹 美恵子

染付“三角形の模様”

立体 75mm×75mm×75mm
磁器土、鑄成形
2010年制作

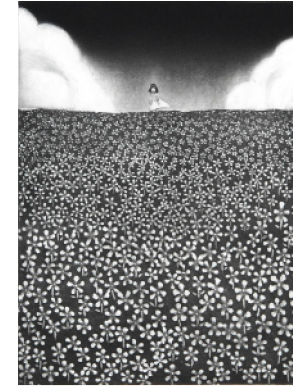
説明

外見のデザインを色々な食事に合うように正六角形の形にし、内側に三角の模様をつけて、飲み物を飲むと徐々に模様が見えるような工夫をした器です。

略歴

2009年 大阪芸術大学附属 大阪美術専門学校
美術・工芸学科 入学

最低入札金額 7,500円(5個セット)



No.31

おおごし じゅんこ
大越 順子

会いたいな

平面 363mm×438mm
ハーネミュール紙、エッチング、アクアチント
2010年制作

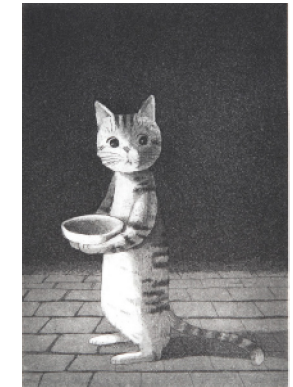
説明

「真夜中のシチュー」という連作の一部で、昔出会った女の子を思い出している場面です。

略歴

2009年 大阪芸術大学附属 大阪美術専門学校
美術・工芸学科 入学

最低入札金額 9,000円



No.32

おおごし じゅんこ
大越 順子

じゅんばん

平面 330mm×270mm
ハーネミュール紙、エッチング、アクアチント
2011年制作

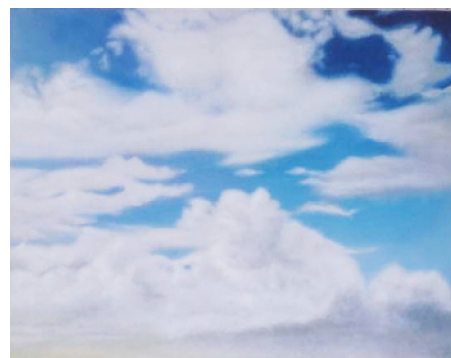
説明

「真夜中のシチュー」という連作の一部で、シチューの順番を待っている場面です。

略歴

2009年 大阪芸術大学附属 大阪美術専門学校
美術・工芸学科 入学

最低入札価格 3,000円



No.33

はまだ あいこ
濱田 愛子

雲のある空

平面 814mm×995mm
キャンバスに油絵の具、油彩
2009年制作

説明

自然な空の色味を表現するという事を、自分の中のテーマにして取り組みました。白い雲もただ単に白から灰色だけの調子で表現するのではなく、部分で見た時に微妙に感じられる色味を表現できるようにする工夫を心掛け描きました。

略歴

2009年 大阪芸術大学附属 大阪美術専門学校
美術・工芸学科 入学

最低入札価格 23,000円



No.34

はまだ あいこ
濱田 愛子

わたしの住むまち

平面 489mm×564mm
キャンバスに油絵の具、油彩
2010年制作

説明

私の家の近所の橋の風景です。私は幼い頃からこの風景が好きで、特に空を映し出す、川の水面がみせる強いコントラストが気に入っています。地元の風景は、たとえ人が写ってなくても、どこか懐かしくどこか落ち着くそんなスナップ写真のようだと思います。そんな気持ちを感じて頂ければ幸いです。

略歴

2009年 大阪芸術大学附属 大阪美術専門学校
美術・工芸学科 入学

最低入札金額 12,000円



No.35

くろき かな
黒木 佳菜

余韻の型取り

平面 727mm×606mm
キャンバス、油絵具、油彩
2010年制作

説明

宮崎県の東霧島神社を描きました。境内に続くトンネルはとも長く登りきるまでに様々な音や光、自分の息遣いまで感じる事ができます。ふと立ち止まり見上げた瞬間に感じたふささとの透き通った空気をキャンバスに型取りました。田舎の何年も変わる事のないゆっくりとした時間や夏の静かな木もれび、ざわめきを感じて楽しんで頂けたらと思います。

略歴

2010年 大阪芸術大学附属 大阪美術専門学校
美術・工芸学科 入学

最低入札金額 20,000円



No.36

こいけ ひろみ
小池 弘美

夏の静寂

平面 606mm×727mm
キャンバス、油絵具、油彩
2010年制作

説明

大阪府南河内郡河南町の弘川という地域にある寺に、この風景は在ります。西行法師終焉の地であり、私にとって一年に一度は必ず訪れる、大切な場所でもあります。春に咲く山の斜面一杯の桜も見応えがあるのですが、夏の新緑も清々しく乙なものです。ゆったりと過ぎる時間の中で、新緑の隙間を抜ける陽光を眺める。そんな静かな時間を、この絵から見つけて頂けたら幸いです。

略歴

2010年 大阪芸術大学附属 大阪美術専門学校
美術・工芸学科 入学

最低入札価格 20,000円



No.37

すずき まきこ
鈴木 麻希子
しぜんのかげ

平面 606mm×727mm
キャンバス、油絵具、油彩
2010年制作

説明

奈良県天川村の真夏の風景です。空気は澄んでいて、心地よく、その場にずっと座っていたいと思うほどでした。社の付まいと灯笼の赤が印象的だったので、やや中心に描き、水辺に映る姿で、より一層静寂を引き立たせました。人の手がほとんど加えられていない天川村の大自然の空気や水、太陽の光を少しでも多く感じとっていただけるよう表現しました。

略歴

2010年 大阪芸術大学附属 大阪美術専門学校
美術・工芸学科 入学

最低入札価格 20,000円



No.7

ばろん よしもと
パロン 吉元

バイオスーツ戦士
アクリル絵具の版画
平面 580mm×400mm
2010年制作

説明

キャラクターアート
バイオスーツをまとって敵の中で敵を待つ戦士

略歴

日本漫画家協会会員 マンガ家
大阪芸術大学キャラクター造形学科 教授

販売提示価格 30,000円



No.18

ほりの としひさ
堀野 利久

2010彩
陶
立体 310mm×270mm×200mm
2010年制作

説明

2009年から手掛けている、泥による制作のシリーズです。
色土の泥（彩泥）をパレットナイフで積み重ねたオブジェです。

販売提示価格 80,000円

略歴

1955年 京都生まれ
1976年 浪速短期大学デザイン美術科・工業・工芸デザイン専攻卒業
1984年 浪速短期大学デザイン美術科助手
現在 大阪芸術大学短期大学部デザイン美術学科准教授

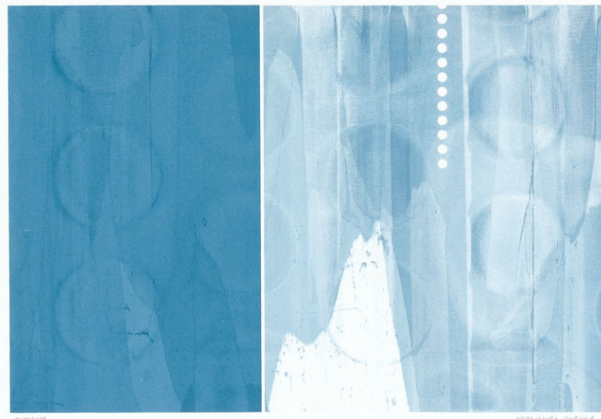
個展

1980年 ギャラリー白（以降隔年）
2003年 番画廊（以降隔年）
他（東京・大阪・京都・兵庫他多数）

グループ展

1991年 1991/現在地（姫路市立美術館）
1992年 1992陶—開かれた大地（大阪府立現代美術センター）
2007年 架空通信「百花繚乱」展（兵庫県立美術館ギャラリー）
2008年 花と彫刻展（鞆公園）
2009年 柿衛文庫開館25周年記念「芭蕉—新しきは俳諧の花」
（伊丹市立柿衛文庫）

他多数



No.19

おおふね みつひろ
大船 光洋

記憶をたどるとき

紙(BFK)、インク、シルクスクリーン(モノタイプ)
平面 520mm×670mm
2010年制作

説明

時間の経過による記憶の変化をシルクスクリーンによるモノタイプ（1点もの）で表現している。
この作品の場合、版は同じイメージを複数枚刷る為にはなくある痕跡の構築の為に使用する。

版の上で記憶の層を作る様に。

シルクスクリーンの可能性を探る事は私の研究テーマの1つでもある。

販売提示価格 44,000円

略歴

1990年 大阪芸術大学芸術学部美術学科 卒業

個展

1992年 信濃橋画廊5（大阪）
1994年 番画廊（大阪）
2001年 ギャラリー風蘭（静岡）
2003年 ギャラリー白（大阪）
2005年 ギャラリー風蘭（静岡）
2009年 ギャラリー白（大阪）
2010年 ギャラリーすずき（京都）

グループ展

1992年 現代版画コンクール展
（大阪府立現代美術センター・大阪）（1994, 1998）
2004年 いきづく空間（ギャラリー白3・大阪）以後毎年



No.20

なかむら みつゆき
中村 光幸

水仙

水彩紙、アクリル絵具、水彩画
平面 250mm×300mm
2010年制作

説明

水仙をモチーフにして季節を表現しようと思いました。
技法的には透明水彩の様にアクリル絵具を使って表現しています。絵具の透明感を出してさわやかな水彩の表現にしたいと思っています。

販売提示価格 50,000円

略歴

独立美術協会会員
（新人賞、野口賞、損保ジャパン美術財団奨励賞、小島賞、独立賞）
香川県展審査員、日本美術家連盟会員、香川県美術家協会副会長
個展多数開催