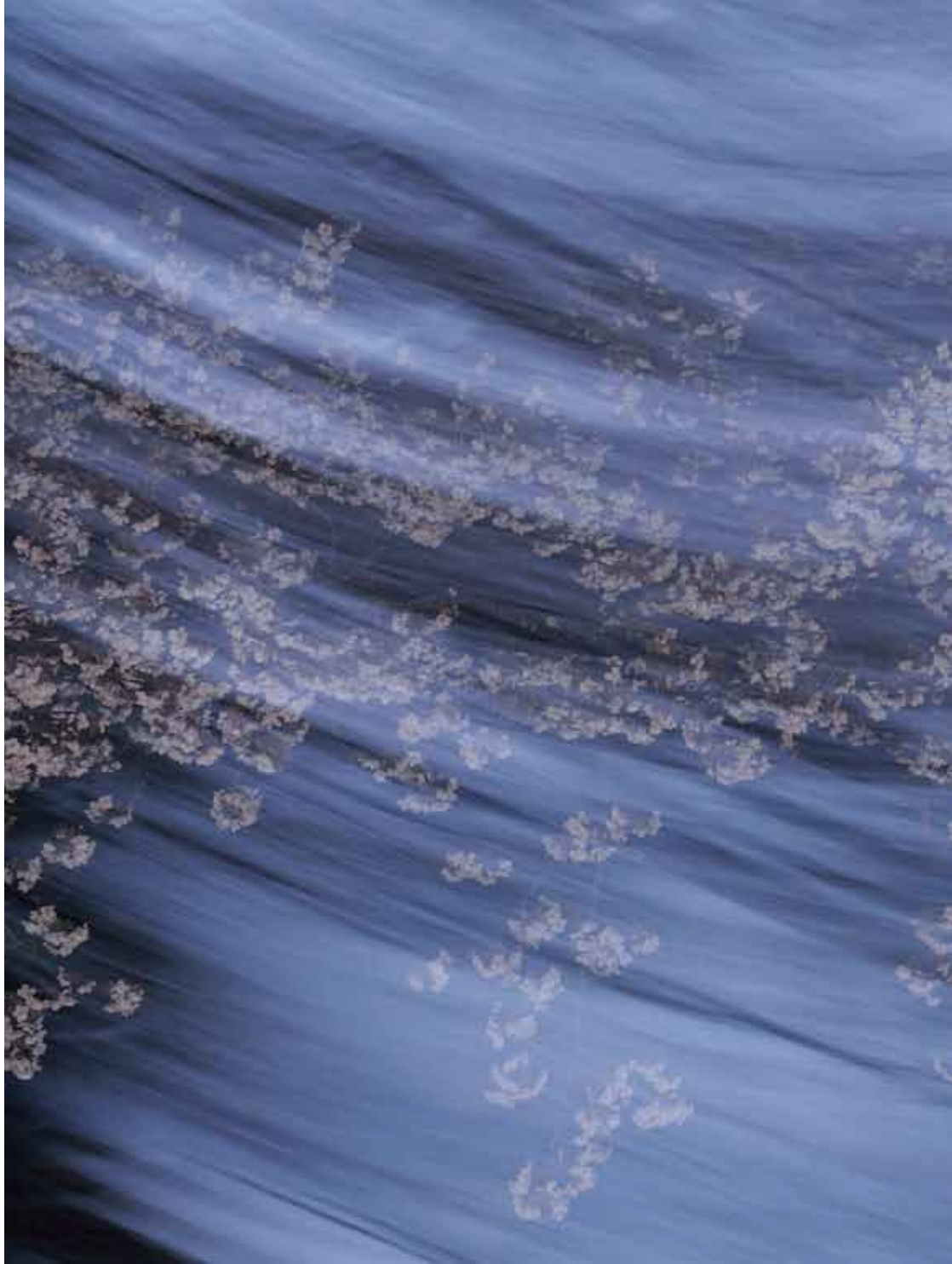


広場の造形

写真学科



2014年 長野
県高山村









「This word has various meanings」
この後には多様な意味がある 師岡清
高

制作年 2010～2012年 技法 写真（デカルコマニ
ー） 素材 写真 技法 アーカイバル ピグメントプリン
ト





- fragile - かけがえないモノ
大切な想い それはいつ壊れる
かもしれない

近藤 大 製作年

2010~2013年



7



untitled b/w print from series The Isle of God.2012
Lith-printing process, direct contact print from 8×10 Glass Plate.
Kiyoshi Morikawa



untitled b/w print from series The Isle of God.2005
Lith-printing process, direct contact print from 8×10 Glass Plate.
Kiyoshi Morikawa

8

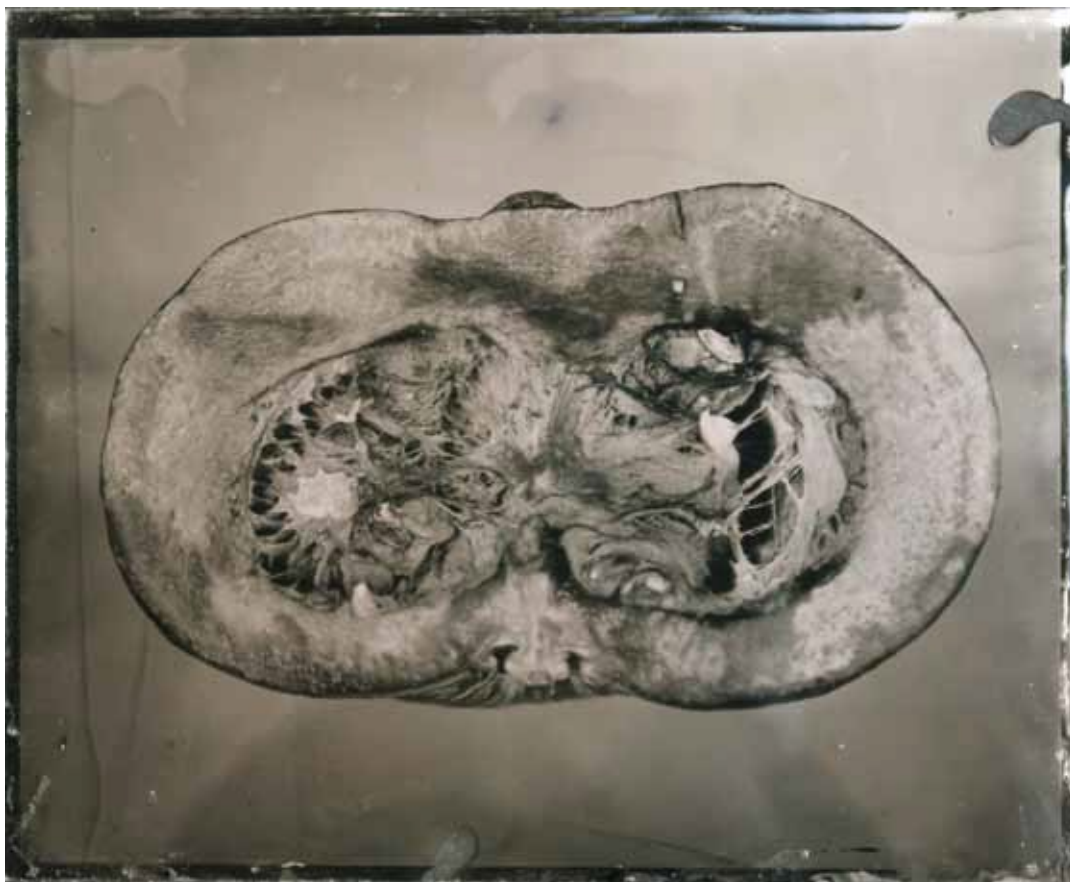


untitled b/w print from series The Isle of God.2007
Lith-printing process, direct contact print from 8×10 Glass Plate.
Kiyoshi Morikawa



untitled b/w print from series The Isle of God.2010
Lith-printing process, direct contact print from 8×10 Glass Plate.
Kiyoshi Morikawa

9



「カボチャ ガラス湿版陽画」
里博文

2013年



「セルフポートレート ガラス湿版陽画」
里博文

2014年



冬の惑星より「朝陽」 奥田基之

12



冬の惑星より「飛翔」 奥田基之

13



14



「聖なる自然」 永坂嘉光

15